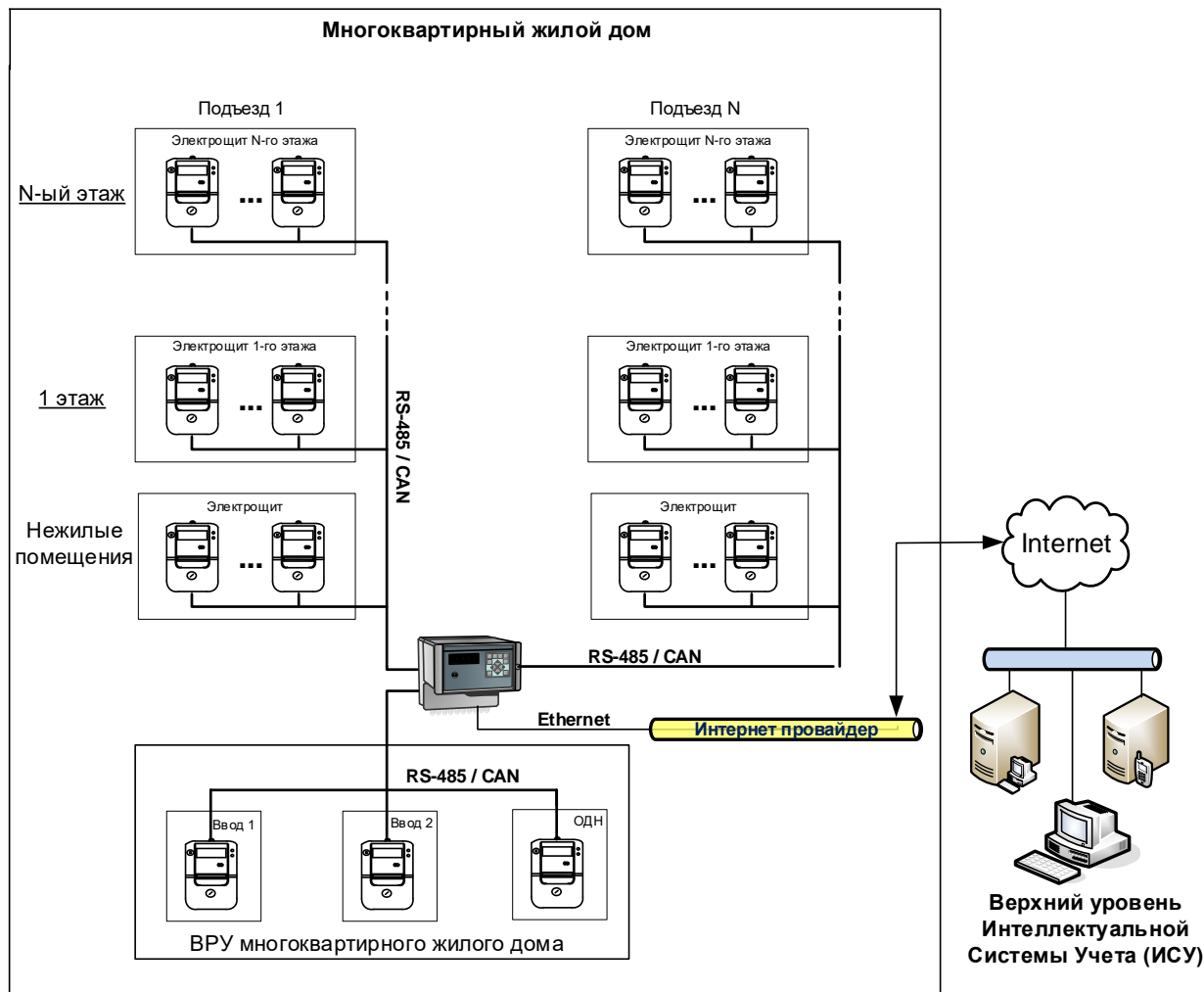


Типовое техническое решение по организации коммерческого учета электроэнергии в многоквартирных жилых домах-новостройках с использованием УСПД и проводного (Ethernet) канала связи



Приборы учета электроэнергии подключены к УСПД с использованием проводных информационных магистралей RS-485 / CAN, информационный обмен с интеллектуальной системой учета гарантирующего поставщика осуществляется по проводному (Ethernet) каналу связи.

Так как опрос приборов учета в данном решении осуществляется последовательно и занимает длительное время, то данное решение может быть рекомендовано к использованию только для объектов с ограниченным количеством приборов учета для возможности реализации требования ППРФ №890 в части объема передаваемых данных и событий прибора учета.

Дополнительные требования:

- количество УСПД, а также количество подключенных к одной информационной магистрали приборов учета определить с учетом нагрузочной способности УСПД;
- УСПД должен быть установлен в закрытом шкафу, оснащемом

датчиком вскрытия дверей шкафа. При этом, события вскрытия дверей шкафа должны сохраняться в энергонезависимой памяти;

- использовать приборы учета и УСПД, совместимые с программным обеспечением центра сбора данных интеллектуальной системы учета энергосбытовой компании (указать наименование ГП);
- требуется наличие договора с провайдером о предоставлении услуг доступа в Интернет с использованием проводных каналов связи;
- проект организации учета требует согласования с энергосбытовой компанией (указать наименование ГП).